

# 江戸東京博物館 貸出施設のご案内

## お申し込みのご案内

## 貸出施設の配置図

### ① 受付開始

使用月の6ヶ月前の月の初日(休館日を除く)からとします。  
(例: 使用希望日が4月1日の場合申込日は10月初日の開館日)

### ② 申込方法・抽選

- ・月の初日に抽選会の受付を行います。  
申込出来る試用期間は1日とします。
- ・抽選日以降(翌日の朝10:00から)電話による予約が出来ます。  
予約後は必ず所定の申請書を提出してください。

### ③ 受付時間

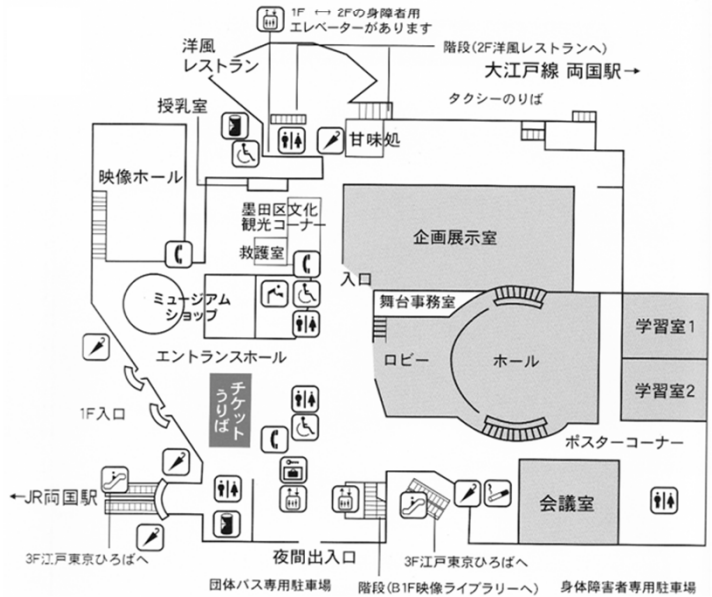
開館日の午前10:00～午後5:00までです。

### ④ 使用料の納付

使用の内定を受けた方は、ご利用の1ヶ月前までに使用料をお支払ください。

### ⑤ 使用料の不還付

一旦、納入した使用料は還付しません。但し当館の責に帰すべき事由による場合は、この限りではありません。



## 使用にあたっての注意事項

## 交通のご案内

### ① 使用を承認出来ない場合

次の場合には施設の使用をお断りをする場合があります。

- (1) 公の秩序や善良な風俗を乱す恐れがあるとき。  
または施設等を損傷・滅失する恐れがあるとき。
- (2) 専ら営利を目的とする為と認められるとき。
- (3) 規則※を守らず、無視した行為を行うなど、当館の管理・運営上に支障があると認められるとき。  
また、以前に同様の行為を行った事がある場合。
- (4) 特定の政党・宗教を支持し、またはこれに反対する等、  
政治・宗教活動をするためのものと認められるとき。
- (5) 他の博物館内施設に騒音・行為で、迷惑・影響を与える恐れがあるとき。
- (6) その他、江戸東京博物館の設置目的に反すると認められるとき。

※規則は別紙「注意事項」及び「施設利用の手順」をご参照下さい。

### ② 使用权の譲渡等の禁止

使用承認を受けた施設や付帯設備を使用目的以外での使用や、  
使用权の譲渡、転貸をすることはできません。

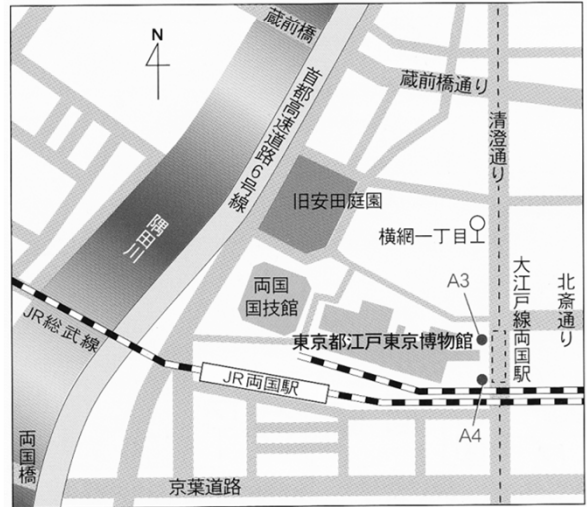
### ③ 駐車場のご利用

- (1) 業務用駐車場の利用は駐車届を提出した物のみとなっています。  
また貸出施設によって駐車台数が決まっていますのでご注意ください。
- (2) 一般駐車場の利用時間は9:30～17:30までとなっています。  
夜間区分のご利用のお客様は十分にご注意下さい。

### ④ その他

ご利用される施設以外の利用者・観覧者に迷惑が掛からないよう、  
また、博物館の運営に支障をきたす事のないよう、  
十分御配慮くださいますようお願い致します。

**その他 詳しくは、舞台事務室でお尋ね下さい。**



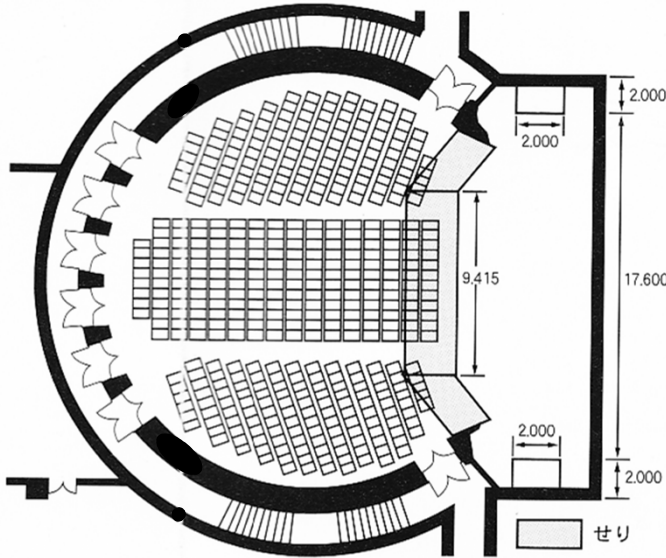
- JR総武線両国駅西口下車徒歩3分
- 都営大江戸線両国駅 A3・A4 出口徒歩1分
- 都バス隅38系統、門33系統、錦27系統、横網1丁目下車  
ご利用にはできるだけ公共の交通機関をご利用ください。

**お問い合わせ・お申し込み先**  
**東京都江戸東京博物館舞台事務室**  
 〒130-0015  
 東京都墨田区横網 1-4-1  
 Tel 03(3626)8006 / Fax 03(3626)8013  
 ※ 開館日の午前10時～午後5時まで

《使用承認について》この決定に不服がある場合には、この決定があったことを知った日の翌日から起算して60日以内に、東京都知事に対して審査請求をすることができます (なお、この決定があったことを知った日の翌日から起算して60日以内であっても、この決定日の翌日から起算して1年を経過すると審査請求をすることができなくなります。)

## ホール

平面図 (収容:446人 面積:771m<sup>2</sup>)

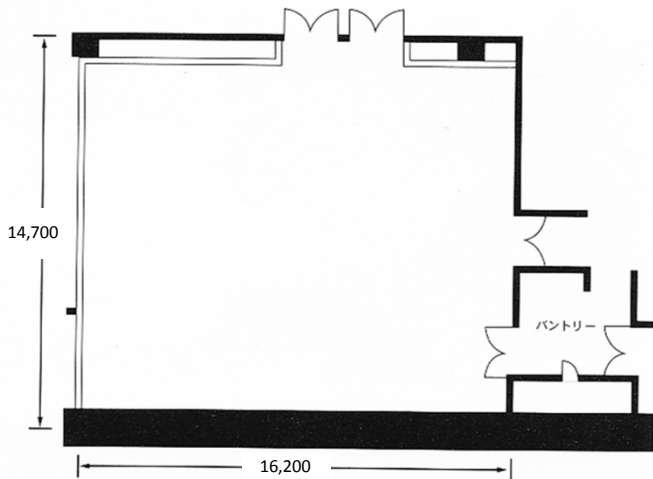


## ホール 貸出料金一覧表

面積	771m <sup>2</sup>	
収容人数	446人	
使用料金 (区分別)	午前 (9:00~12:00)	17,000円
	午後 (13:00~17:00)	23,000円
	夜間 (18:00~21:00)	23,000円
	全日 (9:00~21:00)	57,000円
付帯設備	舞台機構・備品一式	無料
	照明備品一式	無料
	音響備品一式	無料
	その他 備品については舞台事務室にお問い合わせ下さい。	
楽屋 1 (16m <sup>2</sup> )	午前・午後・夜間	各400円
	全日	1,200円
楽屋 2 (18m <sup>2</sup> )	午前・午後・夜間	各500円
	全日	1,300円
楽屋 3 (35m <sup>2</sup> )	午前・午後・夜間	各900円
	全日	2,600円
楽屋 4 (27m <sup>2</sup> )	午前・午後・夜間	各700円
	全日	2,000円

## 会議室

平面図 (収容:150人 面積:315m<sup>2</sup>)

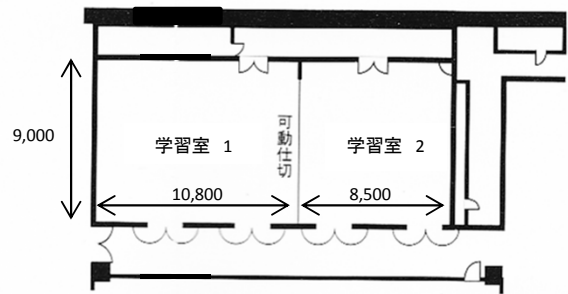


## 会議室 貸出料金一覧表

面積	315m <sup>2</sup>	
収容人数	150人	
使用料金 (区分別)	午前 (9:00~12:00)	7,000円
	午後 (13:00~17:00)	9,000円
	夜間 (18:00~21:00)	9,000円
	全日 (9:00~21:00)	23,000円
付帯設備	舞台機構一式	無料
	照明備品一式	無料
	音響備品一式	無料
	ビデオプロジェクター	無料

## 学習室 1・2

平面図 学習室 1 平面図 学習室 2



## 学習室 1・2 貸出料金一覧表

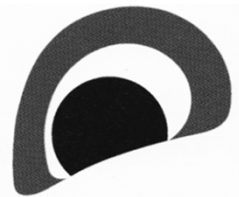
面積	○学習室1 100m <sup>2</sup> ●学習室2 79m <sup>2</sup>	
収容人数	○学習室1 54人 ●学習室2 45人	
学習室 1 使用料金 (区分別)	午前 (9:00~12:00)	2,500円
	午後 (13:00~17:00)	3,000円
	夜間 (18:00~21:00)	3,000円
	全日 (9:00~21:00)	7,500円
学習室 2 使用料金 (区分別)	午前 (9:00~12:00)	2,000円
	午後 (13:00~17:00)	2,500円
	夜間 (18:00~21:00)	2,500円
	全日 (9:00~21:00)	6,000円
付帯設備	照明備品一式	無料
	音響備品一式	無料
	ビデオプロジェクター	無料

注意① 使用時間には、会場設営等の準備・撤収の時間も含まれます。

注意② 付帯設備の貸出時間は、施設の利用時間内に限ります。

注意③ 各施設ともに電源の使用は、1KW/h(各区分)につき120円です。

注意④ 業務駐車場の利用台数は「ホール 2台」「会議室・学習室 各1台」となっています。



江戸東京博物館  
EDO-TOKYO MUSEUM